

## Attività e strutture

Erasmus - E.twinning  
Pon  
Certificazioni Trinity-DELF  
Educazione alla legalità  
Laboratori teatrali  
Musicalm-mente – Gruppo tamburinai  
Giornate FAI  
Esperienza insegna  
Giochi matematici del Mediterraneo  
Visite guidate e viaggi di istruzione  
Gemellaggi con scuole europee  
Giardino e orto didattico  
Coding e robotica  
Cineforum  
Percorsi di orientamento e continuità  
Scacchi  
Percorsi contro bullismo e cyberbullismo  
Progetto INTEGRA  
Attività sportive pomeridiane  
Manifestazioni musicali  
Monitor interattivi in tutte le classi  
Laboratorio informatico  
Laboratorio scientifico  
Laboratorio di ceramica  
Palestra  
Campo esterno polivalente

## Attività di orientamento

# Open day in presenza

2 dicembre ore 16.00-18.00

3 dicembre ore 9.00-12.00

12 gennaio ore 16.00-18.00

Per ulteriori informazioni si può contattare la Dirigente Scolastica al n.091 963714 o la FS Orientamento in entrata Prof.ssa Luana Orlando all'indirizzo di posta elettronica [orlando.luana@scuolaciroscianna.edu.it](mailto:orlando.luana@scuolaciroscianna.edu.it)



Via De Spuches, 4 - 90011 bagheria (Pa)  
Tel. +39.091 963714  
[pamm06400t@pec.istruzione.it](mailto:pamm06400t@pec.istruzione.it)  
[pamm06400t@istruzione.it](mailto:pamm06400t@istruzione.it)



Scuola secondaria di primo grado  
ad indirizzo musicale  
**“Ciro Scianna”**



*Il futuro appartiene a coloro che  
credono nella bellezza dei propri sogni.  
E.Roosevelt*

Dirigente Scolastica  
Prof.ssa Giuseppina D'Amico

[www.scuolaciroscianna.edu.it](http://www.scuolaciroscianna.edu.it)

# LA NOSTRA SCUOLA: CHI SIAMO E COSA STUDIAMO

## Tempo Scuola

Indirizzo tradizionale

PIANO ORARIO	
Italiano-Storia-Geografia	9+1
Matematica-Scienze	6
Tecnologia	2
Lingua Inglese-I lingua	3
Lingua Francese-II lingua	2 a scelta
Lingua Spagnolo-II lingua	2 a scelta
Arte e immagine	2
Musica	2
Scienze Motorie	2
Religione	1
<b>Totale ore settimanali</b>	<b>30</b>

ATTIVITÀ DAL LUNEDÌ AL VENERDÌ  
DALLE ORE 8.00 ALLE ORE 14.00

Dall'anno scolastico 2023-24 saranno attivate le seguenti sperimentazioni:

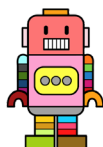
- potenziamento sportivo



- potenziamento linguistico



- potenziamento tecnologico  
(coding-robotica)



## Ampliamento offerta formativa

Nell'ambito dell'ampliamento dell'offerta formativa, la nostra scuola offre al territorio:

### POTENZIAMENTO SPORTIVO

Una sezione ad indirizzo sportivo con un monte ore complessivo di 32 ore settimanali. Questa prevede due ore aggiuntive una volta a settimana dalle 14.30 alle 16.30 per il potenziamento dell'attività motoria/sportiva anche in collaborazione con associazioni sportive del territorio. In totale gli alunni svolgeranno 4 ore di attività motoria-sportiva settimanali (2 ore ed. fisica curricolare e 2 ore potenziamento) per ogni classe. L'ammissione all'indirizzo sportivo avverrà a seguito di una prova pratica per la verifica dei requisiti motori di base e di un colloquio individuale motivazionale.

### POTENZIAMENTO LINGUISTICO

Una sezione ad indirizzo linguistico con un monte ore complessivo di 32 ore settimanali. Questa prevede l'insegnamento di lingua inglese per 5 ore settimanali: 3 ore saranno in orario curricolare, 2 ore aggiuntive una volta a settimana dalle 14.30 alle 16.30, per il potenziamento della lingua inglese con metodologie e strategie didattiche incentrate sull'uso attivo e consapevole della lingua inglese. Al termine del ciclo di studi è prevista una certificazione Cambridge/Trinity attestante il livello linguistico raggiunto.

### POTENZIAMENTO TECNOLOGICO (CODING - ROBOTICA)

Una sezione ad indirizzo tecnologico con un monte ore complessivo di 32 ore settimanali. Questa prevede un potenziamento tecnologico con l'inserimento di due ore aggiuntive una volta a settimana dalle 14.30 alle 16.30, in cui gli alunni svolgeranno, nell'arco del triennio, attività di coding, robotica e stampa 3D con un docente esperto.

## Indirizzo musicale

L'indirizzo musicale rappresenta un'eccellenza nell'offerta formativa.

Lo studio dello strumento musicale contribuisce, al pari delle altre discipline, alla formazione globale dell'individuo.

### ORGANIZZAZIONE DIDATTICA

In aggiunta alle 30 ore previste, 3 ore settimanali: dalle 14,15 alle 18,15

- 1 ora - lezione individuale strumento
- 1 ora - musica d'insieme
- 1 ora - teoria e lettura della musica

### STRUMENTI



E' prevista una prova orientativo-attitudinale sulla base della quale verrà redatta una graduatoria per l'inserimento e l'assegnazione dello strumento musicale

